

Motorisations CA pour portes battantes série AC-21

DICTAMAT 310-21

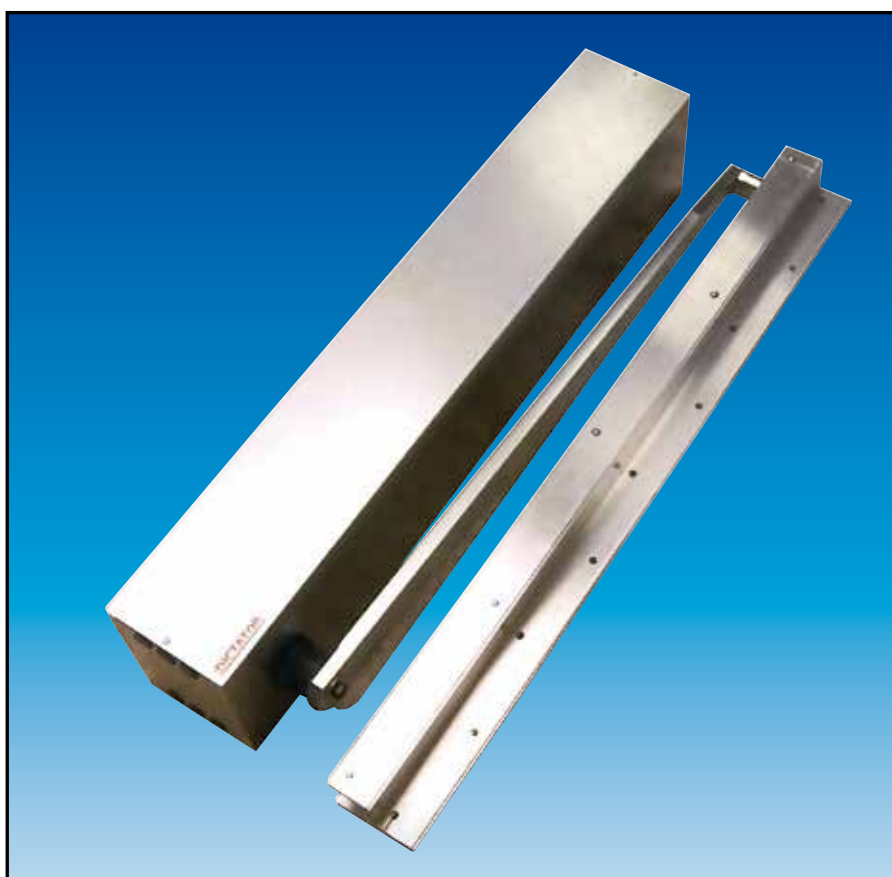
Les motorisations DICTAMAT AC-21 sont une série de motorisations DICTATOR dessinée à **répondre** ensemble avec l'armoire SQUARE 940 (voir la page 04.037.00 sqq.) **aux exigences de la norme EN 12453 concernant la sécurité de l'utilisation de portes actionnées par source d'énergie extérieure.**

Le DICTAMAT 310-21 a été dessiné pour l'automatisation de grandes et/ou lourdes portes battantes. Les motorisations sont fournies d'un dispositif de freinage mécanique, qui garantit les distances d'arrêt imposées dans toutes conditions de service. Le détecteur thermique intégré protège les motorisations de surcharge.

La reconnaissance de la position se fait en standard par l'encodeur intégré, permettant un positionnement très exacte.

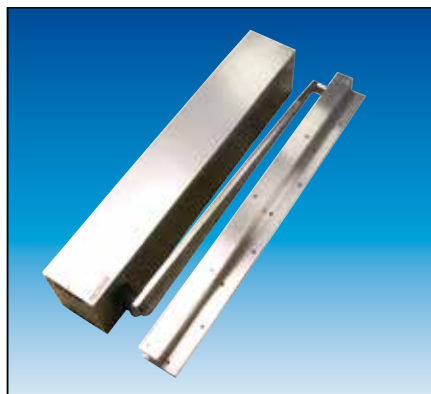
Sans courant le frein mécanique bloque la porte. S'il faudrait la possibilité de la manoeuvrer à la main, nous équipons les motorisations d'un embrayage électromagnétique.

Volontiers nous réaliserons un concept pour votre scénario.



Critères de sélection

- Pour des portes battantes jusqu'à 2,5 m de largeur
- Force de traction jusqu'à 700 N maximum
- Pour des portes jusqu'à 600 kg maximum
- Appropriée jusqu'à 300 manoeuvres par jour (selon poids et vitesse de la porte)
- Contrôle de position par codeur intégré ou (sur demande) fins de course séparées
- Moteur sans courant : bloqué
- Armoire : SQUARE 940
- Remplit les exigences de la norme EN 12453



Aperçu

La série nouvelle des motorisations AC-21 donne la possibilité d'automatiser même des portes très grandes selon les exigences de la norme EN 12453. Le système modulaire offre beaucoup de combinaisons pour des solutions adaptées individuellement à chaque porte.

Les données mentionnées servent d'orientation et de préselectionner. Elles peuvent bien diverger dépendant des normes et directives en vigueur sur place et dépendant de la construction de la porte.

Pour des portes battantes nous fournissons deux versions différentes. Mais sur demande nous pouvons réaliser d'autres solutions.

Données techniques

Motorisation	Standard	XXL
Capacité	0,18 kW	0,18 kW
Force du moteur maxi	200 Nm	700 Nm
Vitesse d'ouverture et de fermeture	réglable séparément	
avec 50 Hz env. s /90°	4	10
Alimentation	230/400 VCA	
Courant nominal de l'armoire	8 A	
Moment de freinage	4 Nm	4 Nm
Durée d'enclenchement	30 % ED	
Type de protection	IP 54	
Angle d'ouverture	180°	
Contrôle de position	Encodeur	
Poids (sans accessoires)	30 kg	55 kg
Largeur de la porte maxi	1,5 m	2,5 m
Poids de la porte maxi	300 kg	600 kg

Options

- Contrôle de position

En général les motorisations AC-21 pour portes battantes sont fournies d'encodeurs intégrés, qui permettent un positionnement très exacte. Sur demande il y a aussi une version avec fins de course séparées.

- Frein

En standard les motorisations AC-21 sont fournies d'un frein mécanique, qui arrête les portes aussi en cas de panne de courant en les distances imposées. Pour des portes, qui ne doivent pas répondre à la norme EN 12453, nous pouvons fournir les motorisations sans ce frein.

- Embrayage électromagnétique

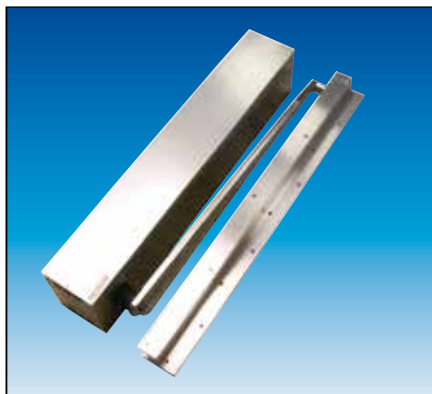
Toutes les motorisations avec frein mécanique sont bloquées en cas de panne de courant. S'il faut dans ce cas la possibilité de manœuvrer la porte à la main, nous pouvons équiper la motorisation d'un embrayage électromagnétique.

- Accessoires

Sur demande nous fournissons des versions relatives à un projet.

- Force du moteur

Sur demande il y a la possibilité de produire le DICTAMAT 310-21 avec d'autres forces comme mentionnées en-dessus.



Composants

Les motorisations pour portes battantes AC-21 transmettent la force du moteur à la porte à l'aide d'un bras correspondant. La motorisation est fixée sur l'huissérie ou le linteau. Il faut bien faire attention à une fixation solide, parce qu'en cas d'un arrêt brutal surviennent des forces très hautes.

L'illustration ci-dessous montre les composants d'une motorisation AC-21 pour portes battantes.



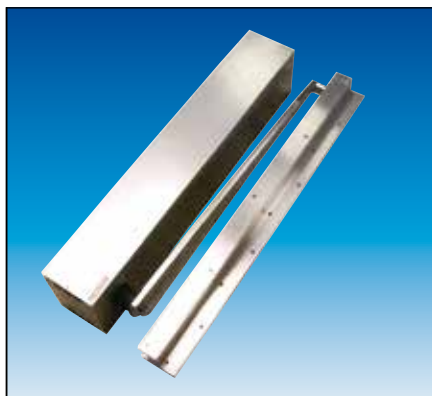
- ① Motorisation
- ② Bras avec galet
- ③ Rail U (en deux pièces)

Éléments de livraison standard DICTAMAT 310-21

- Motorisation : réducteur à roue-vis avec moteur triphasé 230/400 VCA et frein intégré, détecteur thermique intégré, branchement (2 m câble avec connecteur)
- Bras avec galet
- Rail U pour le bras, fixation sur le battant (pour la transmission de la force)
- Encodeur intégré

Composants additionnels

- Embrayage électromagnétique

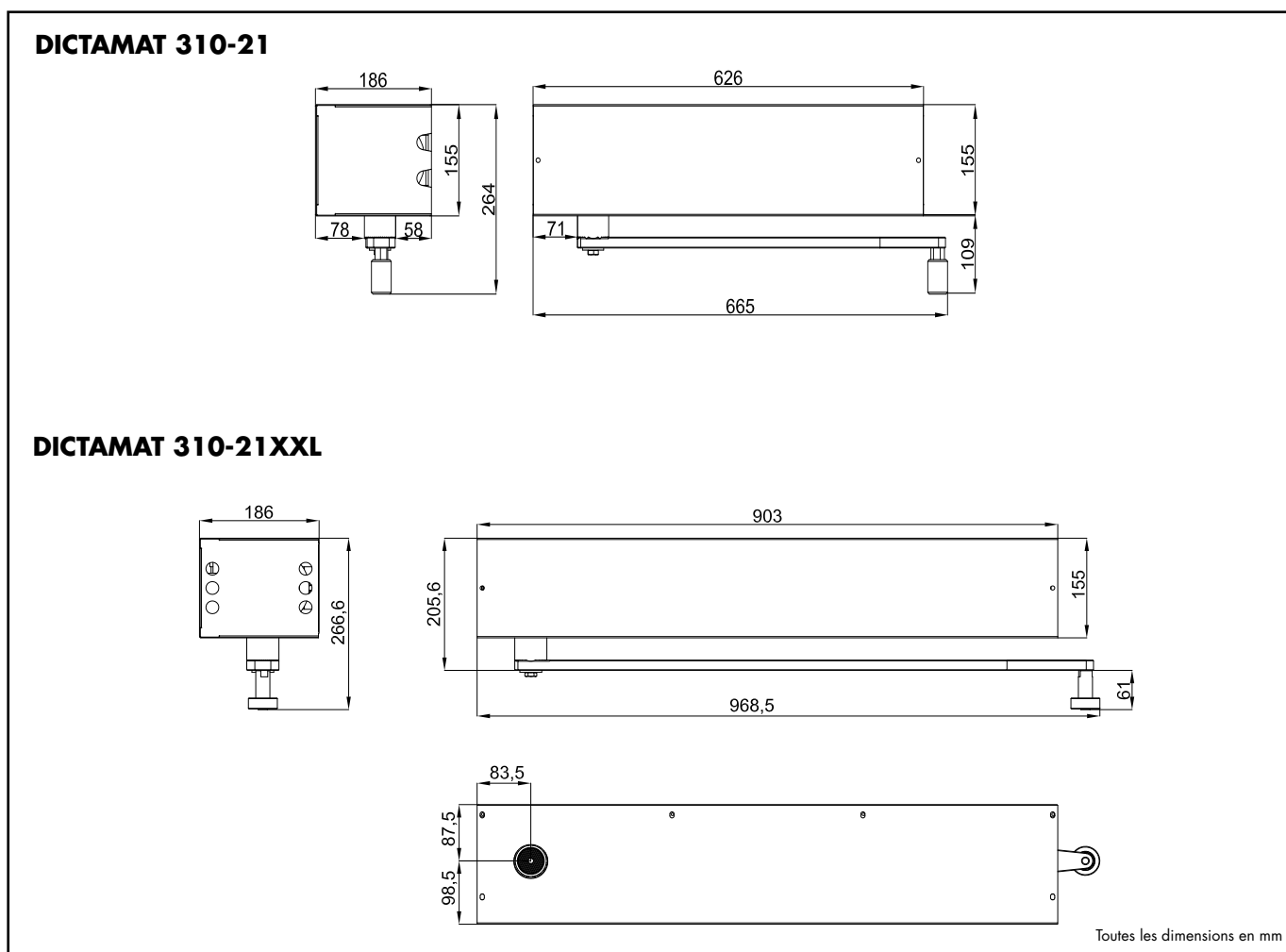


DICTAMAT 310-21

Au fond nous fournissons deux versions du DICTAMAT 310-21 : la version standard et la version XXL pour des portes très grandes.

La version XXL utilise le même moteur que la version standard, mais un réducteur beaucoup plus fort. Celui-ci rallonge la motorisation d'une manière considérable.

Dimensions



Références de commande motorisations

DICTAMAT 310-21

référence 790800

DICTAMAT 310-21 XXL

référence 790820

Références de commande commande

Commande SQUARE 940

référence 706094

D'information sur la commande vous trouverez à partir de la page 04.037.00.